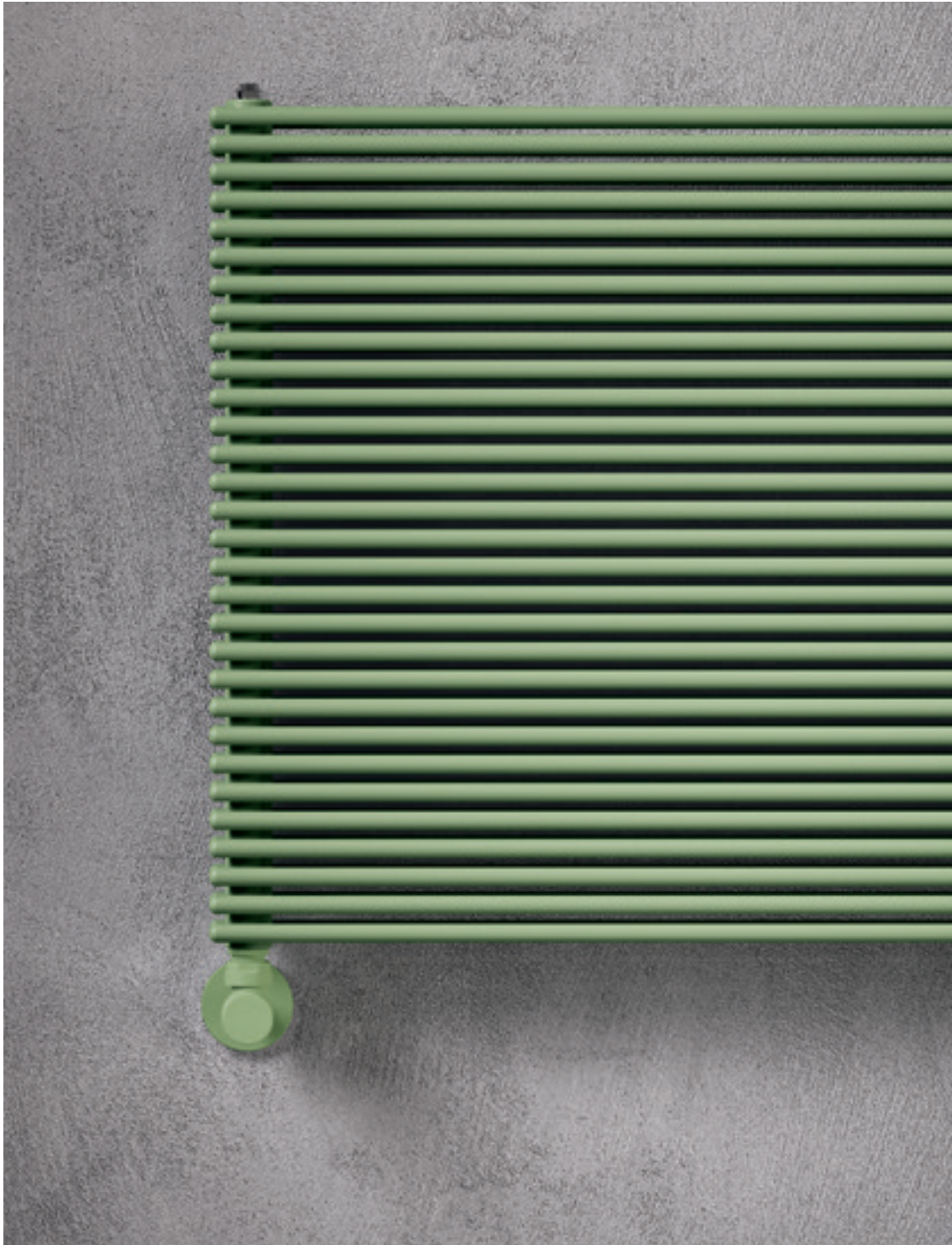


# ARPA 12\_2

Orizzontal



## **ARPA 12\_2 ORIZZONTAL**

30 elementi, înălțimea 544 mm, lățime 2220 mm. Finisaj Verde Salvie (cod 2V). Configurare cod. 01.

### Caracteristici Tehnice:

- colectoare rotunde cu diametrul de 30 mm
- elemente de oțel cu diametrul 12 mm
- filetări la extremitățile colectorului, 1/2" G dreapta
- presiunea maximă de lucru admisă 10 bar
- temperatura maximă de lucru admisă 95°C

### Finisaje disponibile Majorare de preț

Alb Standard  
Finisaje IRSAP  
Alte RAL

**Coduri finisaje, a se vedea pag. 576**



Model	Codul	Adân.		Inter.	Greut.	Cap.	
		mm	H mm			H' mm	Kg
520	<b>A22 0520 YY 01 IR 01 H</b>	50	520	470	0,39	0,10	
550	<b>A22 0550 YY 01 IR 01 H</b>	50	550	500	0,41	0,10	
650	<b>A22 0650 YY 01 IR 01 H</b>	50	650	600	0,47	0,11	
670	<b>A22 0670 YY 01 IR 01 H</b>	50	670	620	0,49	0,12	
700	<b>A22 0700 YY 01 IR 01 H</b>	50	700	650	0,51	0,12	
750	<b>A22 0750 YY 01 IR 01 H</b>	50	750	700	0,54	0,13	
850	<b>A22 0850 YY 01 IR 01 H</b>	50	850	800	0,60	0,14	
870	<b>A22 0870 YY 01 IR 01 H</b>	50	870	820	0,62	0,15	
920	<b>A22 0920 YY 01 IR 01 H</b>	50	920	870	0,65	0,15	
1220	<b>A22 1220 YY 01 IR 01 H</b>	50	1220	1170	0,94	0,20	
1520	<b>A22 1520 YY 01 IR 01 H</b>	50	1520	1470	1,03	0,24	
1820	<b>A22 1820 YY 01 IR 01 H</b>	50	1820	1770	1,22	0,28	
2020	<b>A22 2020 YY 01 IR 01 H</b>	50	2020	1970	1,35	0,31	
2220	<b>A22 2220 YY 01 IR 01 H</b>	50	2220	2170	1,48	0,34	
2520	<b>A22 2520 YY 01 IR 01 H</b>	50	2520	2470	1,67	0,39	

### Prețurile includ:

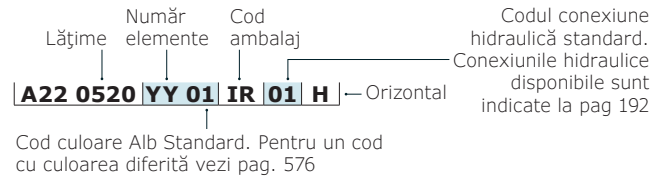


### Număr de elemente:

Dacă se solicită calorifere cu un număr de elemente non-standard (impar), prețul va corespunde celui cu un număr de elemente par imediat următor celui ales. De ex., prețul ARPA 12\_2 Orizontal cu lățimea de 1820 și 9 elemente = prețul ARPA 12\_2 Orizontal cu lățimea de 1820 și 10 elemente.

**❶ Pentru posibilitatea de a solicita modele personalizate vezi pagina. 562.**

### Legendă Cod



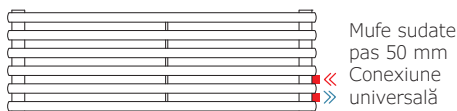
Pentru  $\Delta t \neq$  de 60°C utilizați formula:  **$Q=Q_n (\Delta t / 60)^n$**   
**Grație prestațiilor ridicate ale corpurilor încălzitoare Irsap ARPA 12\_2 Orizontal, se consideră ideale pentru proiectarea la joasă temperatură un  $\Delta t$  la 30°C**

### ARPA 12\_2 Orizontal: randament pe metru linear

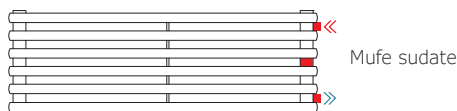
N.de el.	4	6	8	10	12	14	16	18	20	22	24	26	28	30	32	34	36	38	40	42	44	46	48	50	52	54	56	58	60
<b>Watt 60°C</b>	287,5	389,1	490,8	593,1	692,2	790,6	894,7	999,4	1106,5	1214,6	1296,1	1362,2	1427,5	1492,1	1555,9	1616,9	1677,2	1737,2	1796,6	1855,9	1914,8	1973,7	2032,4	2091,0	2149,6	2208,1	2266,7	2325,3	2384,0
Watt 50°C	230,1	311,3	392,5	473,7	554,8	636,0	717,2	798,4	879,5	960,7	1041,9	1093,1	1143,4	1193,0	1241,8	1290,2	1338,0	1385,5	1432,6	1479,5	1526,1	1572,6	1618,9	1665,1	1711,2	1757,3	1803,4	1849,5	1895,6
Watt 40°C	175,2	236,9	298,5	359,7	423,2	487,3	547,2	606,5	664,1	721,0	797,6	835,0	871,5	907,3	942,3	978,7	1014,7	1050,4	1085,9	1121,1	1156,1	1190,9	1225,5	1260,0	1294,4	1328,8	1363,2	1397,5	1431,8
<b>Watt 30°C</b>	123,3	166,6	209,7	252,3	298,5	345,7	386,0	425,5	462,3	498,0	565,2	590,0	614,0	637,4	660,2	685,5	710,4	735,1	759,6	784,0	808,2	832,1	855,9	879,6	903,2	926,8	950,3	973,8	997,3
Watt 20°C	75,1	101,4	127,6	153,0	182,5	213,1	236,1	258,2	277,5	295,7	347,8	361,6	374,8	387,6	399,8	414,9	429,8	444,5	459,1	473,6	487,9	502,1	516,1	530,0	543,9	557,7	571,5	585,3	599,0
Exponent	1,222	1,224	1,227	1,233	1,213	1,194	1,213	1,232	1,259	1,286	1,197	1,207	1,217	1,227	1,237	1,238	1,239	1,241	1,242	1,243	1,244	1,246	1,248	1,249	1,251	1,253	1,254	1,256	1,257

### Lucrări particulare

#### Cod. 88



#### Cod. 82



#### Cod. 80



#### Mufe sudate:

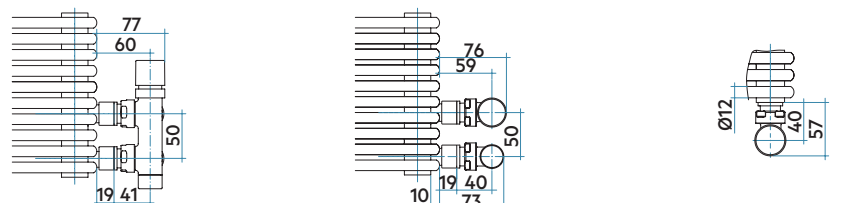
mufe sudate pe colectorul lateral pot fi poziționate în orice punct. Acest tip de instalare prevede în mod obligatoriu introducerea diafragmei, care va asigura funcționarea corectă a produsului. Distanța minimă dintre axele de racordare este de 50 mm (Cod. 88), cea maximă depinde de înălțimea caloriferului (Cod. 82). Distanța maximă dintre axe poate fi:  $H' = 18 \times (n^{\circ} \text{elemente} - 2)$ .

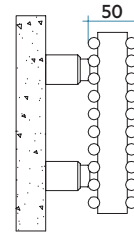
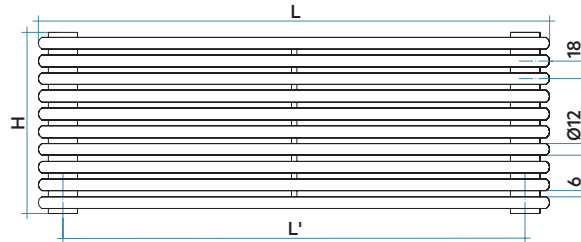
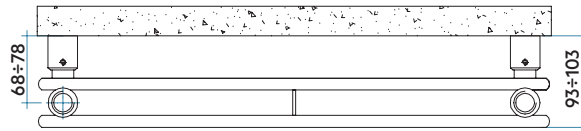
**Conexiuni laterale (Cod. 88, Cod. 82):** predispoziție pentru fixări laterale cu mufe de 1/2" sudate și diafragmă internă

**Diafragmă internă în colector (Cod. 80):** pentru efectuarea conexiunilor hidraulice laterale, trebuie introdusă o diafragmă în interiorul colectorului

**Conexiunile hidraulice disponibile sunt indicate la pag. 192**

### Dimensiune de conectare cu robinete Irsap



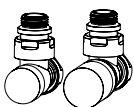


### DATE BATERII COMPLETE

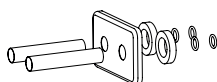
#### LĂȚIME (L)

(H)		520	550	650	670	700	750	850	870	920	1220	1520	1820	2020	2220	2520
<b>Inălțime mm 76</b> yy = elem. 4	W	150	158	187	193	201	216	244	250	265	351	437	523	581	638	725
<b>Inălțime mm 112</b> yy = elem. 6	W	202	214	253	261	272	292	331	339	358	475	592	708	786	864	981
<b>Inălțime mm 148</b> yy = elem. 8	W	255	270	319	329	344	368	417	427	452	599	746	893	991	1090	1237
<b>Inălțime mm 184</b> yy = elem. 10	W	308	326	385	397	415	445	504	516	546	724	901	1079	1198	1317	1494
<b>Inălțime mm 220</b> yy = elem. 12	W	360	381	450	464	485	519	588	602	637	844	1052	1260	1398	1537	1744
<b>Inălțime mm 256</b> yy = elem. 14	W	411	435	514	530	553	593	672	688	727	965	1202	1439	1597	1755	1992
<b>Inălțime mm 292</b> yy = elem. 16	W	465	492	582	599	626	671	760	778	823	1091	1360	1628	1807	1986	2255
<b>Inălțime mm 328</b> yy = elem. 18	W	520	550	650	670	700	750	849	869	919	1219	1519	1819	2019	2219	2518
<b>Inălțime mm 364</b> yy = elem. 20	W	575	609	719	741	775	830	941	963	1018	1350	1682	2014	2235	2456	2788
<b>Inălțime mm 400</b> yy = elem. 22	W	632	668	789	814	850	911	1032	1057	1117	1482	1846	2211	2454	2696	3061
<b>Inălțime mm 436</b> yy = elem. 24	W	674	713	842	868	907	972	1102	1128	1192	1581	1970	2359	2618	2877	3266
<b>Inălțime mm 472</b> yy = elem. 26	W	708	749	885	913	954	1022	1158	1185	1253	1662	2071	2479	2752	3024	3433
<b>Inălțime mm 508</b> yy = elem. 28	W	742	785	928	956	999	1071	1213	1242	1313	1742	2170	2598	2884	3169	3597
<b>Inălțime mm 544</b> yy = elem. 30	W	776	821	970	1000	1044	1119	1268	1298	1373	1820	2268	2716	3014	3312	3760
<b>Inălțime mm 580</b> yy = elem. 32	W	809	856	1011	1042	1089	1167	1323	1354	1431	1898	2365	2832	3143	3454	3921
<b>Inălțime mm 616</b> yy = elem. 34	W	841	889	1051	1083	1132	1213	1374	1407	1488	1973	2458	2943	3266	3590	4075
<b>Inălțime mm 652</b> yy = elem. 36	W	872	922	1090	1124	1174	1258	1426	1459	1543	2046	2549	3053	3388	3723	4227
<b>Inălțime mm 688</b> yy = elem. 38	W	903	955	1129	1164	1216	1303	1477	1511	1598	2119	2641	3162	3509	3857	
<b>Inălțime mm 724</b> yy = elem. 40	W	934	988	1168	1204	1258	1347	1527	1563	1653	2192	2731	3270	3629	3989	
<b>Inălțime mm 760</b> yy = elem. 42	W	965	1021	1206	1243	1299	1392	1578	1615	1707	2264	2821	3378	3749	4120	
<b>Inălțime mm 796</b> yy = elem. 44	W	996	1053	1245	1283	1340	1436	1628	1666	1762	2336	2910	3485	3868	4251	
<b>Inălțime mm 832</b> yy = elem. 46	W	1026	1086	1283	1322	1382	1480	1678	1717	1816	2408	3000	3592	3987		
<b>Inălțime mm 868</b> yy = elem. 48	W	1057	1118	1321	1362	1423	1524	1728	1768	1870	2480	3089	3699	4105		
<b>Inălțime mm 904</b> yy = elem. 50	W	1087	1150	1359	1401	1464	1568	1777	1819	1924	2551	3178	3806	4224		
<b>Inălțime mm 940</b> yy = elem. 52	W	1118	1182	1397	1440	1505	1612	1827	1870	1978	2622	3267	3912			
<b>Inălțime mm 976</b> yy = elem. 54	W	1148	1214	1435	1479	1546	1656	1877	1921	2031	2694	3356	4019			
<b>Inălțime mm 1012</b> yy = elem. 56	W	1179	1247	1473	1519	1587	1700	1927	1972	2085	2765	3445				
<b>Inălțime mm 1048</b> yy = elem. 58	W	1209	1279	1511	1558	1628	1744	1977	2023	2139	2837	3535				
<b>Inălțime mm 1084</b> yy = elem. 60	W	1240	1311	1550	1597	1669	1788	2026	2074	2193	2908	3624				

### Accesorii decorative și tehnice



**Kit Robinet tur-retur**  
Pag. 538



**Kit elemente de acoperire a țevelor**  
Pag. 545

